

# YELLOW

## ABF 12-150

Аккумуляторные батареи YELLOW серии ABF произведены по технологии AGM (электролит абсорбирован в стекловолоконном сепараторе). Аккумуляторы являются герметизированными, необслуживаемыми, с системой рекомбинации газов (VRLA). Конструкция корпуса оптимизирована для установки в 19" и 23" телекоммуникационные шкафы и стойки. Могут использоваться в режимах разряда как малым, так и большим током. Усиленные аккумуляторные решетки и особый состав электролита аккумуляторов обеспечивают высокую производительность и долгую стабильную работу. Материал корпуса и крышки - огнеупорный пластик ABS. Расчетный срок службы - 12 лет.



### Конструкция батареи

Компонент	Полож. пластина	Отриц. пластина	Корпус	Крышка	Клапан	Клеммы	Сепаратор	Электролит
Материал	Диоксид свинца	Свинец	ABS	ABS	Каучук	Медь	Стекло-волокно	Серная кислота

### Технические характеристики

Номинальное напряжение.....	12 В
Число элементов.....	6
Срок службы.....	12 лет
Номинальная емкость (25°C)	
> 10 часовой разряд (10,8 В).....	150 Ач
> 5 часовой разряд (10,5 В).....	132 Ач
> 1 часовой разряд (9,6 В).....	90 Ач
Саморазряд.....	3% емкости в месяц при 20°C
Внутреннее сопротивление полностью заряженной батареи (25°C).....	4,2 МОМ

### Рабочий диапазон температур

Разряд, °C.....	-15-50
Заряд, °C.....	-10-50
Хранение, °C.....	-20-50
Макс. разрядный ток (25°C).....	1200 А (5с)
Циклический режим (14,50-15,00 В)	
> Макс.зарядный ток.....	45 А
> Температурная компенсация.....	30 мВ/°C
Буферный режим (13,50-13,80 В)	
> Температурная компенсация.....	18 мВ/°C

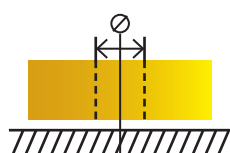
### Сферы применения

- ♦ Телекоммуникации;
- ♦ Источники бесперебойного питания;
- ♦ Гарантированное питание систем связи;
- ♦ Объекты энергетики;
- ♦ Охранно-пожарные системы;
- ♦ Системы на базе возобновляемых источников энергии;
- ♦ Медицинское оборудование;
- ♦ Системы аварийного освещения;
- ♦ Центры обработки данных (ЦОД).

#### Корпус



#### Тип клемм под болт М8

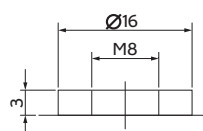
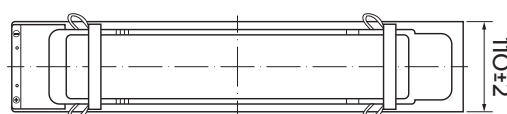
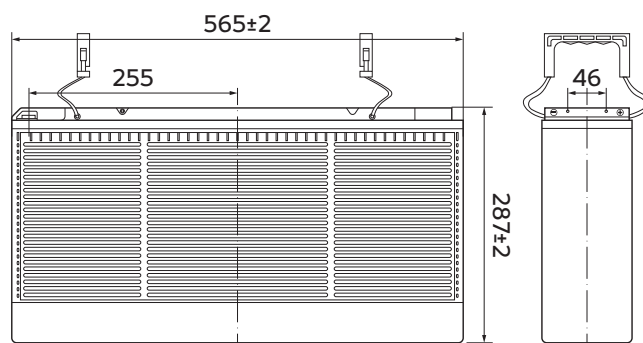


### Особенности

- ♦ Фронтальное расположение клемм;
- ♦ Надежные изолированные перемычки;
- ♦ Эффект рекомбинации достигает 99%;
- ♦ Высокие разрядные характеристики;
- ♦ Использование уникального способа сварки;
- ♦ Материал корпуса ABS (негорючий пластик);
- ♦ Срок хранения без подзаряда: 6 мес. при 25°C;
- ♦ Саморегулируемые клапаны, не требуется долив воды;
- ♦ Отсутствует риск утечки электролита.

### Габариты (±2мм)

Длина, мм.....	565
Ширина, мм.....	110
Высота, мм.....	287
Полная высота, мм.....	287
Вес (±2%), кг.....	48



## Разряд постоянным током, А (при 25°C)

В/эл-т	10 мин	15 мин	30 мин	60 мин	2 ч	3 ч	4 ч	5 ч	8 ч	10 ч	20 ч
9.60V	317	244	146	89,9	54,8	39,0	31,5	26,9	18,5	15,3	8,09
9.90V	308	239	143	88,6	54,5	38,8	31,3	26,8	18,4	15,2	8,08
10.20V	295	230	139	86,3	54,0	38,5	31,1	26,6	18,3	15,2	8,05
10.50V	282	222	136	84,5	53,2	38,3	30,9	26,4	18,2	15,1	8,01
10.80V	266	210	131	81,9	51,8	37,1	30,0	25,6	17,6	15,0	7,95

## Разряд постоянной мощностью, Вт/эл-т (при 25°C)

В/эл-т	10 мин	15 мин	30 мин	60 мин	2 ч	3 ч	4 ч	5 ч	8 ч	10 ч	20 ч
9.60V	3426	2684	1641	1025	635	459	371	318	220	182	97,1
9.90V	3323	2620	1608	1010	631	456	368	316	219	182	96,9
10.20V	3186	2523	1559	984	625	453	366	314	217	181	96,6
10.50V	3049	2437	1521	964	616	450	363	312	216	180	96,1
10.80V	2878	2308	1465	934	600	436	352	303	209	179	95,4

**Примечание** Приведенные выше данные по характеристикам являются средними значениями, полученными в результате проведения 3 контрольно-тренировочных циклов, и не являются номинальными по умолчанию.

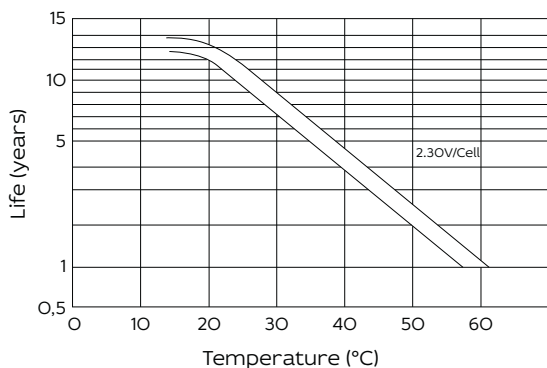
Влияние температуры на ёмкость



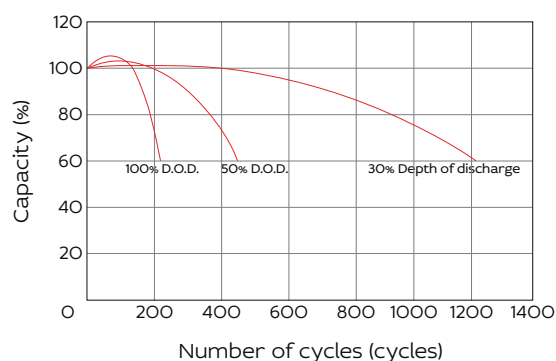
Заряд постоянным напряжением (ограничение тока 0,3С А, 25 °С)



Срок службы в буферном режиме



Срок службы в циклическом режиме



Продукция постоянно совершенствуется, поэтому фирма-изготовитель оставляет за собой право вносить изменения без предварительного уведомления.



ООО «Йеллоу Бэттери»  
Москва, Кронштадтский бульвар, д. 35Б.  
+7 (495) 104-42-53

info@yllw.ru  
www.yellow-battery.ru